








Zones basses :

Emprise évènement "2100" :  + 

Hauteur d'eau évènement "Actuel" : <0.5m  >0.5m 

Contribution des franchissements de paquets de mer : 

Chocs mécaniques et projections liées aux vagues : 

Zones mobiles et plages : 

Projet : AP17BAS013

Echelle : 1 / 10 000

Juillet 2020

Chef de projet : JM

Dessinateur : FK

Zones basses potentiellement exposées aux submersions marines

2A_Propriano_02

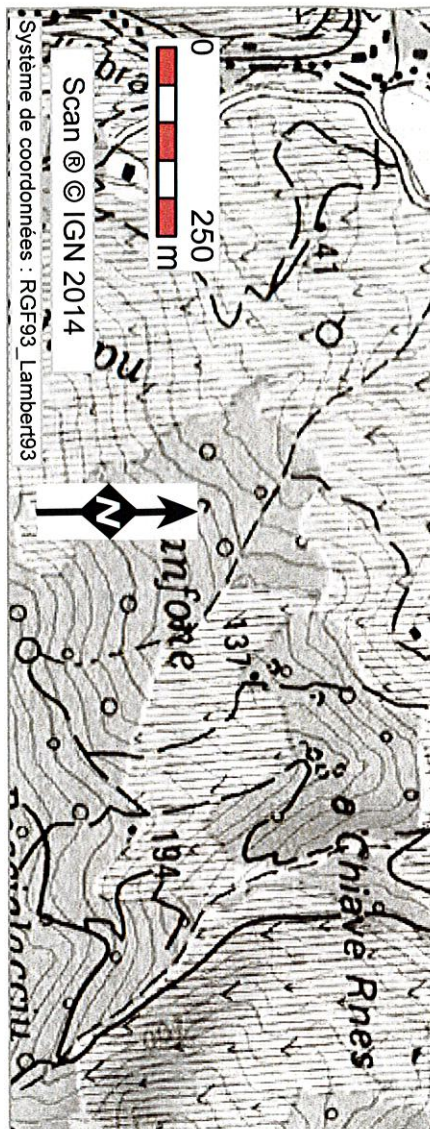
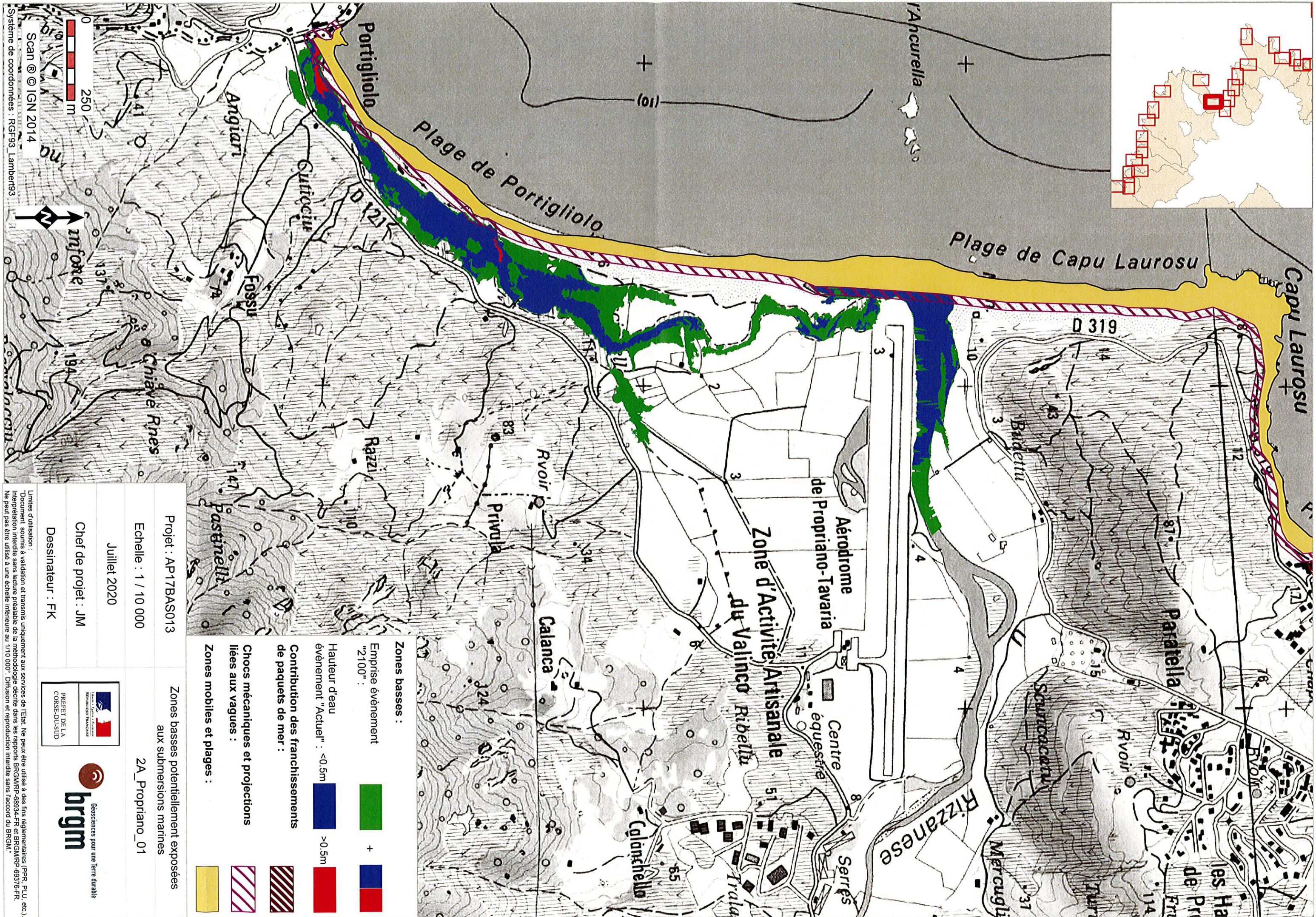
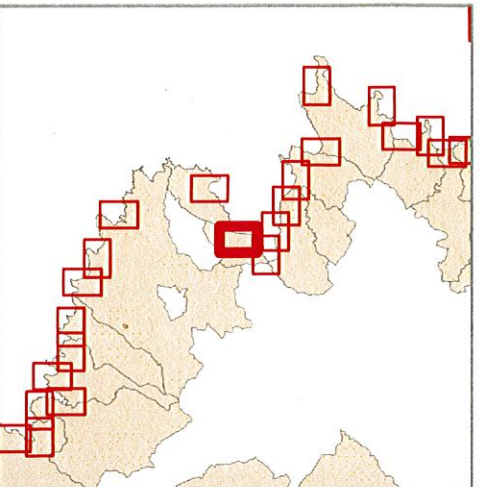


Limites d'utilisation : "Document soumis à validation et transmis uniquement aux services de l'Etat. Ne peut être utilisé à des fins réglementaires (PPR, PLU, etc.). Interprétation interdite sans lecture préalable de la méthodologie décrite dans les rapports BRGM/RP-68934-FR et BRGM/RP-69376-FR. Ne peut pas être utilisé à une échelle inférieure au 1/10 000". Diffusion et reproduction interdite sans l'accord du BRGM."

0 250 12 m

Scan 25 © IGN 2014

Système de coordonnées : RGF93_Lambert93



Projet : AP17BAS013
 Echelle : 1 / 10 000
 Juillet 2020
 Chef de projet : JM
 Dessinateur : FK

Zones basses potentiellement exposées
 aux submersions marines
 2A_Propriano_01

Limites d'utilisation :
 Document soumis à validation et transmis uniquement aux services de l'Etat. Ne peut être utilisé à des fins réglementaires (PPR, PLU etc.).
 Interprétation interdite sans lecture préalable de la méthodologie décrite dans les rapports BRGM/PR-68934-FR et BRGM/PR-69376-FR.
 Ne peut pas être utilisé à une échelle inférieure au 1/10 000. Diffusion et reproduction interdite sans l'accord du BRGM.

PREFET DE LA
 CORSE-DU-SUD

Geosciences pour une Terre durable
brgm