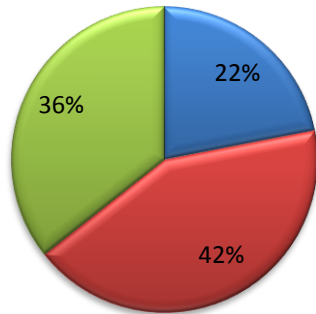


OBSERVATOIRE TOURISTIQUE ÉTÉ 2017

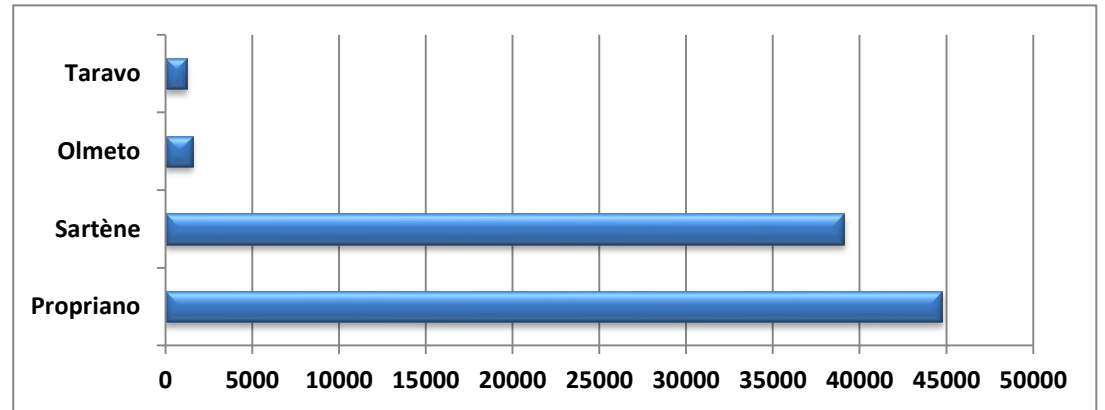
Fréquentation	
Juin	19004
Juillet	36762
Août	30870

Fréquentation par mois

■ Juin ■ Juillet ■ Août



Fréquentation	Juin	Juillet	Août	Total
Propriano	10661	21577	12506	44744
Sartène	8149	13944	17010	39103
Olmeto	194	719	662	1575
Taravo		522	692	1214



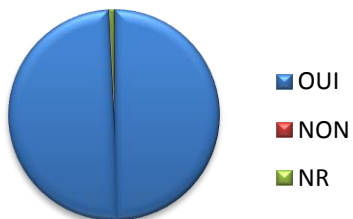
Satisfaction

	OUI	NON	NR
Propriano	95,02%	0,10%	4,88%
Sartène	95,33%	0,87%	3,80%
Olmeto	88,74%	0,00%	11,26%
Taravo	99,21%	0,13%	0,66%

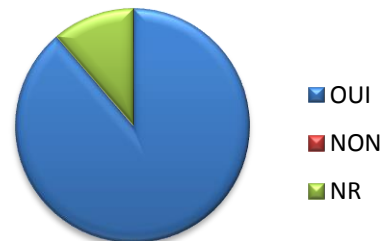
Sartène



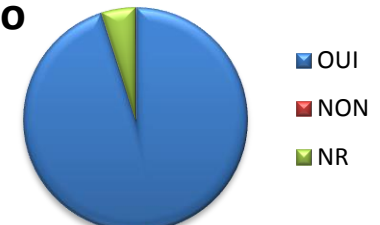
Taravo



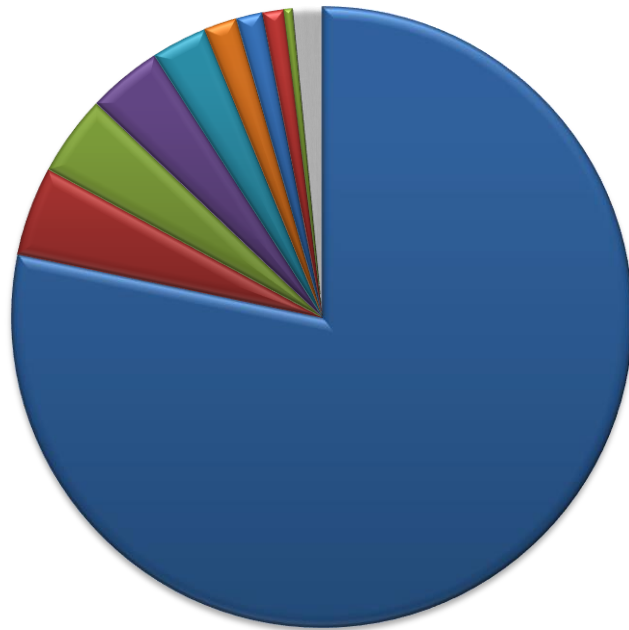
Olmeto



Propriano



France	78,24%
Royaume-uni	4,63%
Italie	4,19%
Allemagne	3,86%
Belgique	2,90%
Pays-bas	1,71%
Espagne	1,36%
Suisse	1,13%
Canada	0,47%
Russie	0,14%
Australie	0,11%
Danemark	0,10%
Autriche	0,10%
Reunion	0,09%
Etats-unis	0,09%
Norvege	0,08%
Roumanie	0,07%
Ukraine	0,06%
Suede	0,06%
Monaco	0,06%
Chine	0,06%
Bresil	0,06%
Luxembourg	0,05%
Argentine	0,05%
Israel	0,04%
Panama	0,04%
republique	0,04%
Thailande	0,04%
Nouvelle-caledonie	0,03%
Croatie	0,03%
Cap-vert	0,02%
Solvenie	0,02%
Cuba	0,02%
Irlande	0,02%

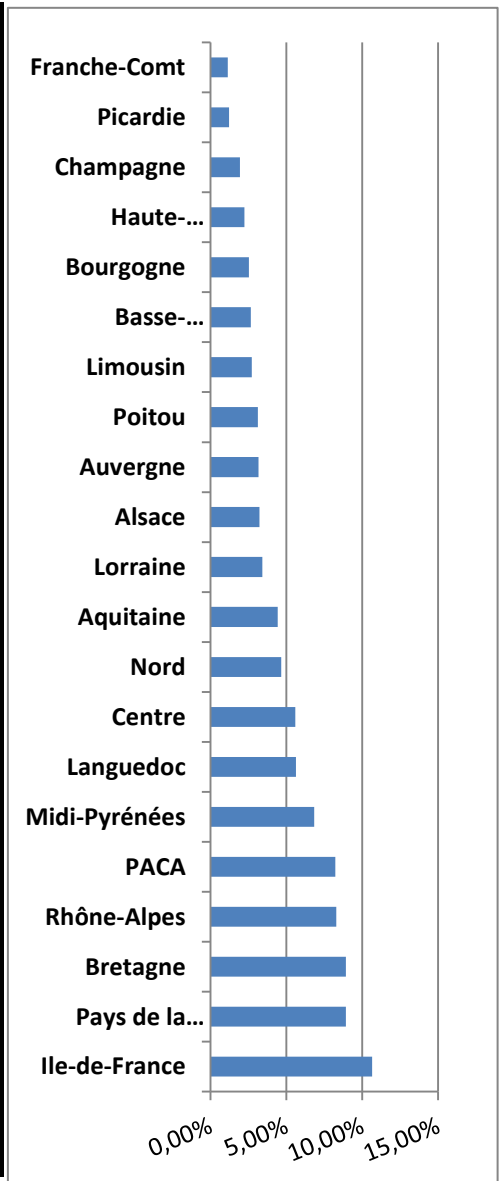


- | | |
|-----------------------|---------------|
| ■ France | ■ Royaume-uni |
| ■ Italie | ■ Allemagne |
| ■ Belgique | ■ Pays-bas |
| ■ Espagne | ■ Suisse |
| ■ Canada | ■ Russie |
| ■ Australie | ■ Danemark |
| ■ Autriche | ■ Reunion |
| ■ Etats-unis | ■ Norvege |
| ■ Roumanie | ■ Ukraine |
| ■ Suede | ■ Monaco |
| ■ Chine | ■ Bresil |
| ■ Luxembourg | ■ Argentine |
| ■ Israel | ■ Panama |
| ■ Tcheque, republique | ■ Thailande |
| ■ Nouvelle-caledonie | ■ Croatie |

Fréquentation par nationalité

Fréquentation régionale

Ile-de-France	10,65%
Pays de la Loire	8,92%
Bretagne	8,92%
Rhône-Alpes	8,29%
PACA	8,24%
Midi-Pyrénées	6,84%
Languedoc	5,63%
Centre	5,59%
Nord	4,67%
Aquitaine	4,43%
Lorraine	3,43%
Alsace	3,24%
Auvergne	3,16%
Poitou	3,13%
Limousin	2,73%
Basse-Normandie	2,66%
Bourgogne	2,54%
Haute-Normandie	2,24%
Champagne	1,94%
Picardie	1,22%
Franche-Comt	1,15%
La Réunion	0,12%
Corse	0,09%
Guyane	0,09%
Martinique	0,05%
Mayotte	0,03%

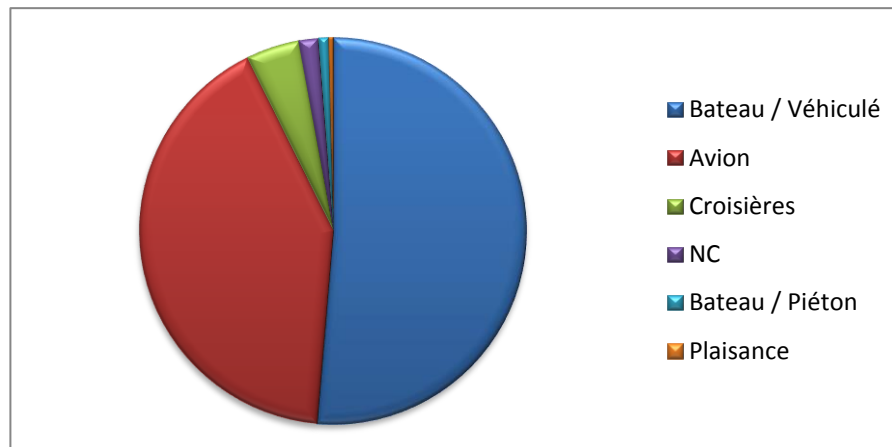


Mode d'hebergement

Locatif	31,50%
Hôtellerie plein air	29,08%
Hôtellerie	13,34%
Res/Village	11,44%
Plaisance/Croisière	4,78%
Chambres d'hôtes	3,40%
Famille/Amis	2,25%
Gîte d'étape	2,13%
NC	0,61%
Res secondaire	0,51%
Aub Jeunesse	0,34%
Refuges	0,30%
Escale	0,18%

Moyen de transport

Bateau / Véhiculé	51,35%
Avion	41,32%
Croisières	4,54%
NC	1,59%
Bateau / Piéton	0,84%
Plaisance	0,36%



Thèmes demandés

Infos pratiques	13,75%
Visites	12,11%
Plages	11,03%
Randonnées	10,54%
Monuments	7,56%
Pleine nature	6,88%
Evènementiel	6,34%
Rivière	6,32%
Patrimoine	4,73%
Gastronomie	4,71%
Balade en mer	4,06%
Autre demande	2,36%
Plaisance	1,84%
Sorties	1,63%
Sites mégalithiques	1,62%
Hébergement	1,28%
Billetterie	1,22%
Transport	1,12%
Nautisme	0,71%
Trains	0,21%

